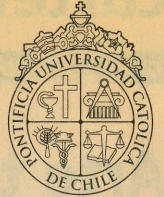


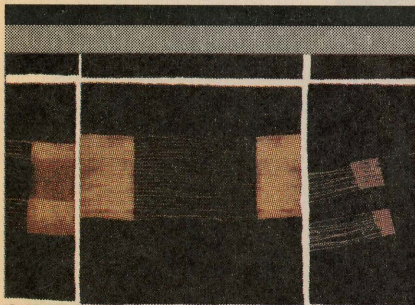
# extensión UC

exposiciones • cine • teatro • cursos • libros • plástica • música • conferencias



CENTRO DE EXTENSION

## 3ER FESTIVAL DE CINE MADRID 3ER FESTIVAL DE CINE

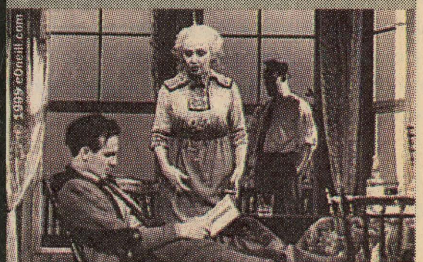


Arte textil: Shibori

3 al 29 de mayo

Immersión de Kate Macdonald

3 al 31 de mayo



Largo viaje del día hacia la noche

Desde el 12 de mayo

## Arte textil: Shibori **P**

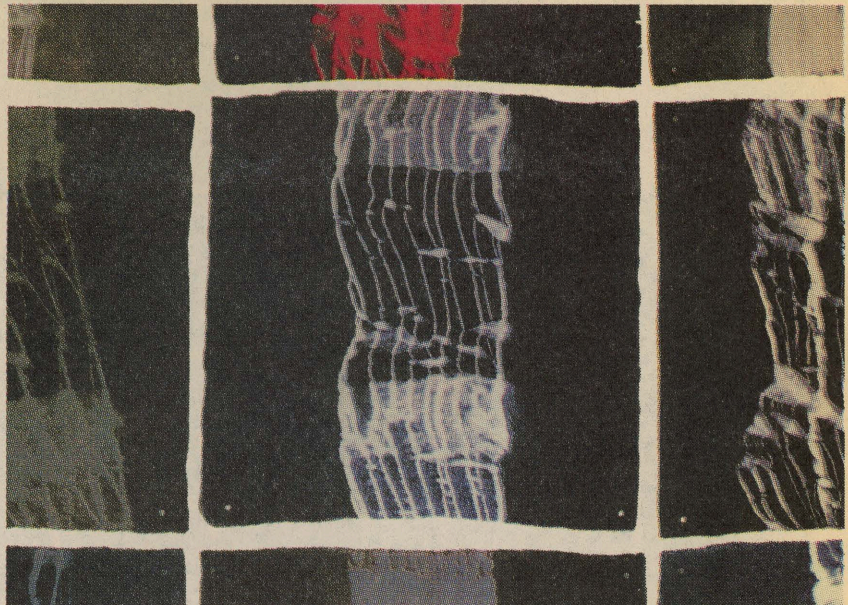
### UNA MIRADA CONTEMPORÁNEA

Nieves Carrasco, con estudios en arte y diseño en la Universidad Católica y Licenciada en Arquitectura en Canadá, presenta una serie de obras en gran formato compuestas por módulos de tela trabajados con la ancestral técnica del Shibori.

Esta forma de teñido textil, utilizada en la antigüedad en varios lugares del mundo y aún vigente en India, África y Japón, consiste en proteger áreas de la tela de la penetración de la tintura mediante pliegues, costuras, prensados, amarras y nudos.

El valor de esta muestra y del trabajo de Nieves Carrasco consiste en exponer al Shibori despojado de todo contexto simbólico, en referencia a sí mismo y por el interés plástico que suscita, más allá de su tradicional sentido de ornamento ritual.

**Centro de Extensión, Galería de Arte. 3 al 29 de mayo. Entrada ilberada.**



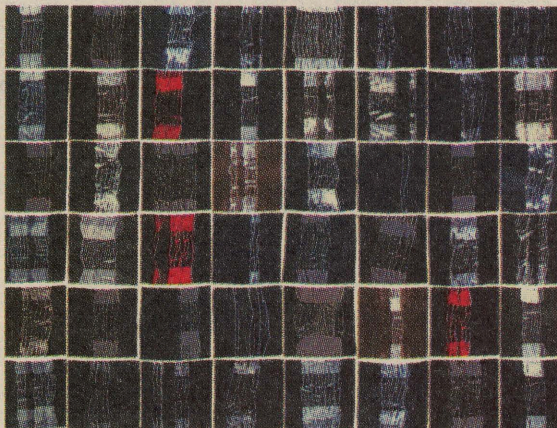
2

## Contrateñiduría anaeróbica

POR NURY GONZÁLEZ

Plegar, plisar, doblar, tablear, amarrar, atar, encordonar y luego apretar, oprimir, prensar para impedir la entrada del aire, de la luz y del color. Todo depende de la porosidad de la tela, como un sudario. Pero la tinte se cuele, ahí, justo ahí donde la presión cede dejando las huellas de su forma o procedimiento como signo de triunfo. Este es el trabajo absolutamente riguroso que Nieves Carrasco hace en su taller, lugar donde se pueden apreciar canastos llenos de «perros» para la ropa, cuadrados de acrílico, rectángulos de madera de diferentes tamaños.

Prensas de todos los tipos, para papel y para carpintería, todas herramientas que presionan, unen, amarran, fijan, inmovilizan. Hilos de grosos diferentes para amarras precisas. Infinitos trozos de tela que dan cuenta tam-



bién de una investigación exhaustiva del color sobre distintas calidades de tela. Lo que hace Nieves Carrasco es aprovecharse de todos los errores que la fuerza de su mano comete; digo esto porque sus trabajos son descubrimientos que ella ha realizado en la búsqueda insistente de la perfección, hasta darse cuenta que eso que parece error, es en realidad una nueva manera de impedir que la

tintura se cuele por las rendijas creando así nuevas formas geométricas, líneas, achurados y manchas. Después de todo, un trabajo clásico de dibujo y pintura. Esta exposición es el resultado de una práctica investigativa que paso a paso da lugar a una mirada contemporánea de la técnica shibori.

**extensión** **UC** N° 6, mayo de 2001. Publicación de la Vicerrectoría de Comunicaciones y Extensión de la

Pontificia Universidad Católica de Chile. Alameda 390, 3° piso. Tel. 686 6516. Email: cextension@puc.cl. **Directora:** Ana María Navarro L.

**Directora de Arte:** M. Soledad Hola J. **Diseñadora:** Claudia Brenning C. **Director Ejecutivo Vicerrectoría:** Alejandro Albornoz S.

**Impresión:** Impresiones Nórdicas Ltda.

# calendario **MAYO**

**CI** cine • **CO** actividades para colegios • **M** música • **N** niños • **P** plástica

<b>1</b> <b>martes</b> <b>CI.</b> Todas las mañanas del mundo. 19 y 21:30 hrs.	<b>2</b> <b>miércoles</b> <b>CI.</b> El amor y la furia. 19 y 21:30 hrs.	<b>3</b> <b>jueves</b> <b>CI.</b> Nos habíamos amado tanto. 19 y 21:30 hrs. <b>P.</b> Arte textil: Shibori. <b>P.</b> Immersion.	<b>4</b> <b>viernes</b> <b>CI.</b> Nos habíamos amado tanto. 19 y 21:30 hrs. <b>P.</b> Arte textil: Shibori. <b>P.</b> Immersion.	<b>5</b> <b>sábado</b> <b>CI.</b> Fitzcarraldo. 19 y 21:30 hrs. <b>P.</b> Arte textil: Shibori. <b>P.</b> Immersion. <b>N.</b> Un deseo interfantasmal. 16 hrs.
<b>6</b> <b>domingo</b> <b>CI.</b> Fitzcarraldo. 16, 19 y 21:30 hrs. <b>N.</b> Un deseo interfantasmal. 16 hrs. <b>N.</b> Plopy y tía Claudia. 16 hrs.	<b>7</b> <b>lunes</b> <b>CI.</b> Tiempo de gitanos. 19 y 21:30 hrs. <b>CO.</b> Niños del cielo. 10 y 16 hrs. <b>P.</b> Arte textil: Shibori. <b>P.</b> Immersion.	<b>8</b> <b>martes</b> <b>CI.</b> Fresa y chocolate. 19 y 21:30 hrs. <b>CO.</b> Pollitos en fuga. 10 y 16 hrs. <b>P.</b> Arte textil: Shibori. <b>P.</b> Immersion.	<b>9</b> <b>miércoles</b> <b>CI.</b> Martín (Hache). 19 y 21:30 hrs. <b>CO.</b> Pollitos en fuga. 10 y 16 hrs. <b>P.</b> Arte textil: Shibori. <b>P.</b> Immersion.	<b>10</b> <b>jueves</b> <b>CI.</b> Martín (Hache). 19 y 21:30 hrs. <b>P.</b> Arte textil: Shibori. <b>P.</b> Immersion.
<b>11</b> <b>viernes</b> <b>CI.</b> Martín (Hache). 19 y 21:30 hrs. <b>P.</b> Arte textil: Shibori. <b>P.</b> Immersion.	<b>12</b> <b>sábado</b> <b>CI.</b> Nueces para el amor 19 y 21:30 hrs. <b>P.</b> Arte textil: Shibori. <b>P.</b> Immersion. <b>N.</b> Un deseo interfantasmal. 16 hrs.	<b>13</b> <b>domingo</b> <b>CI.</b> Nueces para el amor 19 y 21:30 hrs. <b>N.</b> Un deseo interfantasmal. 12 hrs. <b>N.</b> Plopy y tía Claudia. 16 hrs.	<b>14</b> <b>lunes</b> <b>CI.</b> Nueces para el amor 19 y 21:30 hrs. <b>CO.</b> Mi nombre es todo lo que tengo. 10 y 16 hrs. <b>P.</b> Arte textil: Shibori. <b>P.</b> Immersion.	<b>15</b> <b>martes</b> <b>CI.</b> Adán y Eva. 19 y 21:30 hrs. <b>CO.</b> Hombre muerto caminando. 10 y 16 hrs. <b>P.</b> Arte textil: Shibori. <b>P.</b> Immersion.
<b>16</b> <b>miércoles</b> <b>CI.</b> Bailarina en la oscuridad. 19 y 21:30 hrs. <b>CO.</b> La manzana. 10 y 16 hrs. <b>P.</b> Arte textil: Shibori. <b>P.</b> Immersion.	<b>17</b> <b>jueves</b> <b>CI.</b> Bailarina en la oscuridad. 19 y 21:30 hrs. <b>P.</b> Arte textil: Shibori. <b>P.</b> Immersion.	<b>18</b> <b>viernes</b> <b>CI.</b> Tres señoritas y Leak 19 hrs. <b>CI.</b> Las huellas borradas. 21:30 hrs. <b>P.</b> Arte textil: Shibori. <b>P.</b> Immersion. <b>P.</b> Esculturas espaciales.	<b>19</b> <b>sábado</b> <b>CI.</b> Adán y Eva. 19 hrs. <b>CI.</b> Luminosidad garantizada. 21:30 hrs. <b>P.</b> Arte textil: Shibori. <b>P.</b> Immersion. <b>P.</b> Esculturas espaciales. <b>N.</b> Un deseo interfantasmal. 16 hrs.	<b>20</b> <b>domingo</b> <b>CI.</b> Baile a ciegas. 16 y 19 hrs. <b>CI.</b> Tres señoritas y Leak. 21:30 hrs. <b>P.</b> Esculturas espaciales. <b>N.</b> Un deseo interfantasmal. 12 hrs. <b>N.</b> Plopy y tía Claudia. 16 hrs.
<b>21</b> <b>lunes</b> <b>CI.</b> Juegos, trampas y dos armas humeantes. 19 y 21:30 hrs. <b>P.</b> Arte textil: Shibori. <b>P.</b> Immersion. <b>P.</b> Esculturas espaciales.	<b>22</b> <b>martes</b> <b>CI.</b> Las manos fuertes. 19 hrs. <b>CI.</b> Como ella respira. 21:30 hrs. <b>CO.</b> El rey de las máscaras. 10 y 16 hrs. <b>P.</b> Arte textil: Shibori. <b>P.</b> Immersion. <b>P.</b> Esculturas espaciales.	<b>23</b> <b>miércoles</b> <b>CI.</b> La nodriza. 19 hrs. <b>CI.</b> Luminosidad garantizada. 21:30 hrs. <b>CO.</b> El rey de las máscaras. 10 y 16 hrs. <b>P.</b> Arte textil: Shibori. <b>P.</b> Immersion. <b>P.</b> Esculturas espaciales.	<b>24</b> <b>jueves</b> <b>CI.</b> Beaumarchais el insolente. 19 hrs. <b>CI.</b> Luminosidad garantizada. 21:30 hrs. <b>CO.</b> El rey de las máscaras. 10 y 16 hrs. <b>P.</b> Arte textil: Shibori. <b>P.</b> Immersion. <b>P.</b> Esculturas espaciales.	<b>25</b> <b>viernes</b> <b>CI.</b> Peaje. 19 hrs. <b>CI.</b> Evitar el destino. 21:30 hrs. <b>CO.</b> Tommy and the wildcat. 10 y 16 hrs. <b>P.</b> Arte textil: Shibori. <b>P.</b> Immersion. <b>P.</b> Esculturas espaciales.
<b>26</b> <b>sábado</b> <b>CI.</b> Como ella respira. 19 hrs. <b>CI.</b> Evitar el destino. 21:30 hrs. <b>P.</b> Arte textil: Shibori. <b>P.</b> Immersion. <b>P.</b> Esculturas espaciales. <b>N.</b> Un deseo interfantasmal. 16 hrs.	<b>27</b> <b>domingo</b> <b>CI.</b> Tommy and the wildcat. 16 hrs. <b>CI.</b> Paradiso. 19 hrs. <b>CI.</b> La pista de patinaje. 21:30 hrs. <b>N.</b> Un deseo interfantasmal. 12 hrs. <b>N.</b> Plopy y tía Claudia. 16 hrs. <b>P.</b> Esculturas espaciales.	<b>28</b> <b>lunes</b> <b>CI.</b> Las huellas borradas. 19 hrs. <b>CI.</b> La mano fuerte. 21:30 hrs. <b>P.</b> Arte textil: Shibori. <b>P.</b> Immersion. <b>P.</b> Esculturas espaciales.	<b>29</b> <b>martes</b> <b>CI.</b> La pista de patinaje. 19 hrs. <b>CI.</b> La nube. 21:30 hrs. <b>CO.</b> El regalo de Siam. 10 y 16 hrs. <b>CO.</b> El flautista de Hamelin. <b>P.</b> Arte textil: Shibori. <b>P.</b> Immersion. <b>P.</b> Esculturas espaciales.	<b>30</b> <b>miércoles</b> <b>CI.</b> Peaje. 19 hrs. <b>CI.</b> Beaumarchais el insolente. 21:30 hrs. <b>CO.</b> El regalo de Siam. 10 y 16 hrs. <b>CO.</b> Caperucita roja. <b>P.</b> Arte textil: Shibori. <b>P.</b> Immersion. <b>P.</b> Esculturas espaciales.
<b>31</b> <b>jueves</b> <b>CI.</b> La nube. 19 hrs. <b>CI.</b> La nodriza. 21:30 hrs. <b>CO.</b> Caperucita roja. <b>M.</b> El Combatiendo di Trancredi e Clorinda. 19:30 hrs.	<b>P.</b> Arte textil: Shibori. <b>P.</b> Immersion. <b>P.</b> Esculturas espaciales.			